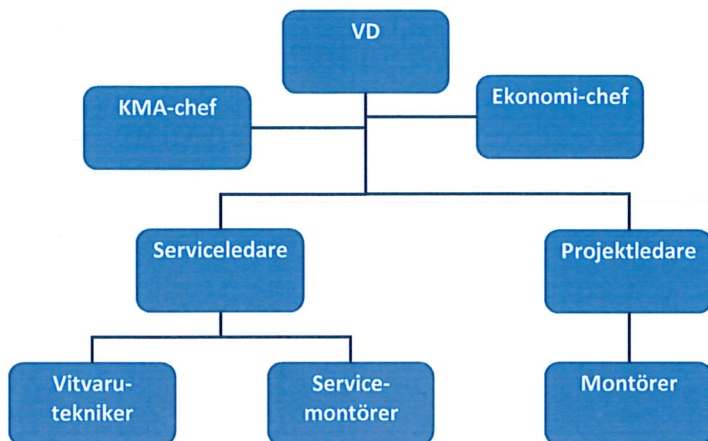


# Organisationsplan

1

## Företagets organisation





### Ledningsgrupp

Ledningsgruppen består av VD, Ekonomi-chef, KMA-chef, Projektledare, Serviceladare

### Skyddskommitté

Skyddskommittén består av VD, KMA-chef och skyddsombud.

Till ovanstående befattningar finns rollbeskrivningar med arbetsuppgifter. Varje medarbetare har ansvar och befogenheter enligt tillämplig rollbeskrivning och för försäljning, inköp och extern kommunikation enligt detta dokument.

Varje montör är elsäkerhetsledare för egna arbeten. (Instruktion elsäkerhetsledare egna arbeten, elektriker . Instruktion elsäkerhetsledare egna arbeten, anslutning/losskoppling .

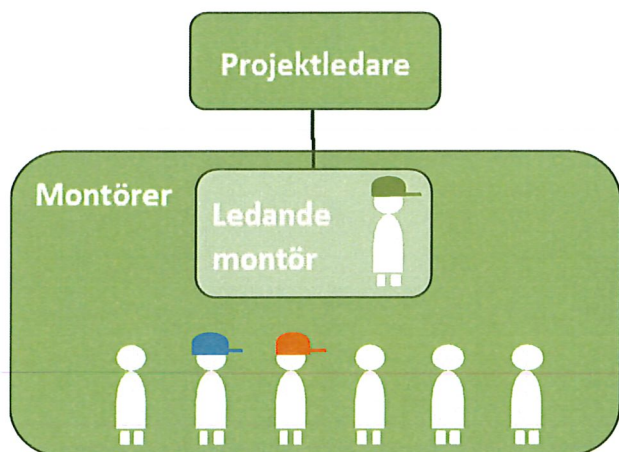
### Organisatoriska roller

VD	Jörgen Pajunen
Ekonomi-chef	Agnetha Pajunen
KMA-chef	Madelene Axenskär
Projektledare	Lars Öhrvall
Serviceledare	Mathias Günther

### Särskilda roller


Elsäkerhetssamordnare	Jörgen Pajunen
Bilansvarig	Mathias Günther
Instrument- och verktygsansvarig A	Mathias Günther
Instrument- och verktygsansvarig B	Montör

## Uppdragsorganisation



### Roller i uppdraget (vid fler än 1 montör)

Tilldelning enligt arbetsorder eller projektplan

 Ledande montör	Enligt rollbeskrivning
 Montör m. kontrolluppgift	Enligt rollbeskrivning
 Elsäkerhetsledare	Elsäkerhetsledare  